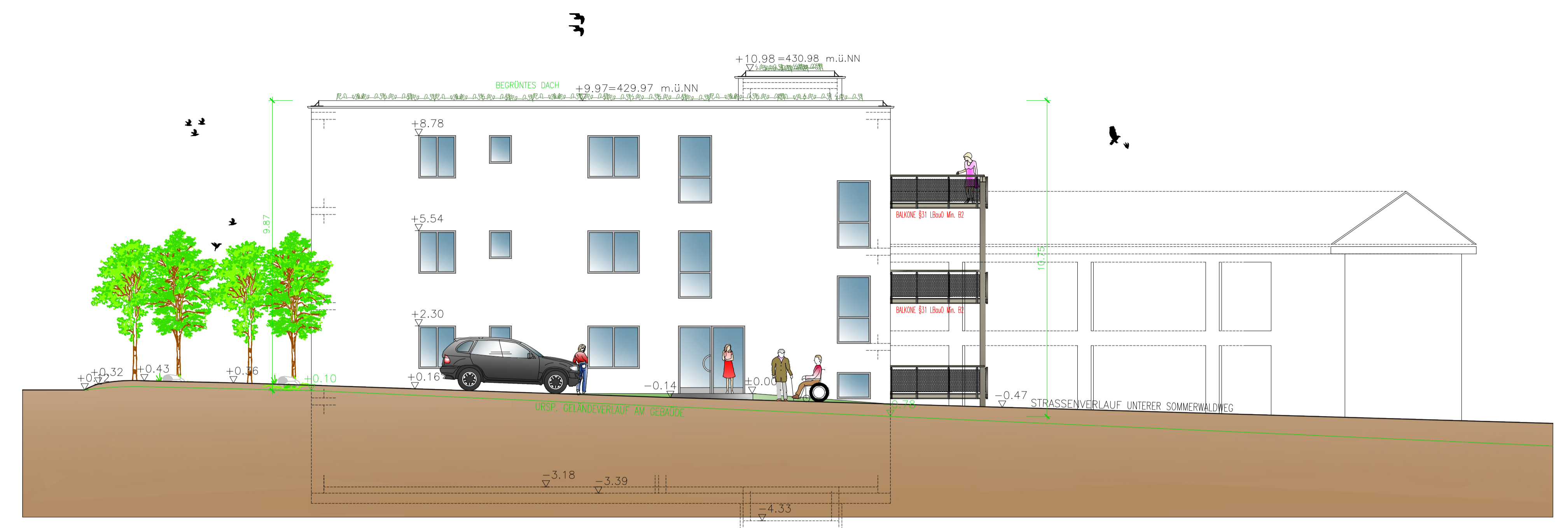




SÜDANSICHT



NORDANSICHT

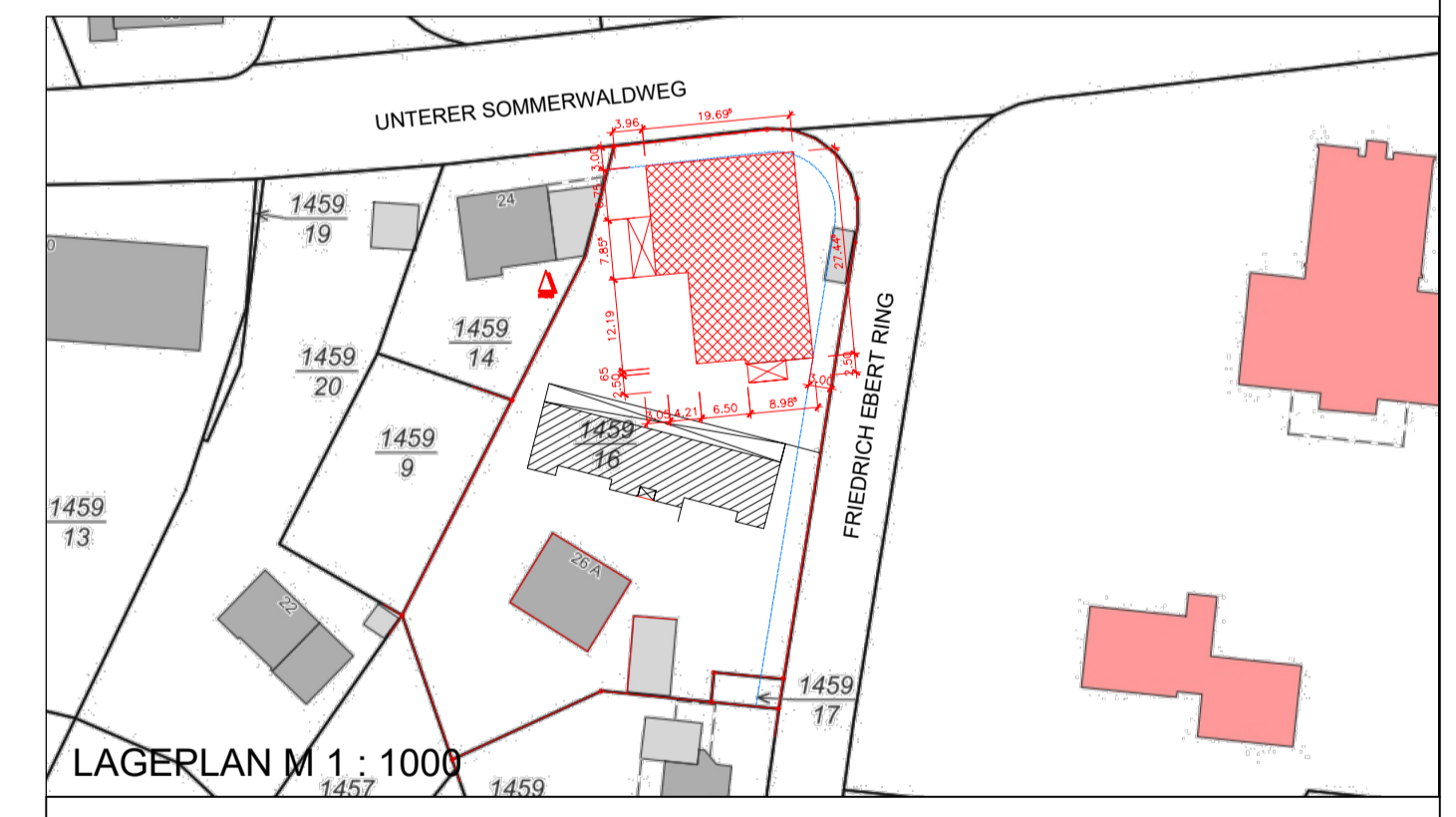


WESTANSICHT



OSTANSICHT

Ohne unsere Genehmigung darf dieses Dokument nicht vervielfältigt, übertragen oder überarbeitet werden.  
 Es ist Dritten nicht zugänglich zu machen!  
 Die Angaben im Nachweis gemäss ENEV sind zu beachten.  
 Bei der Ausführung sind die gültigen Pläne des Statikers zu beachten  
 Alle Maße sind am Bau verantwortlich zu prüfen!



BAUVORHABEN WOHNGRUPPE SOMMERWALD	
Auftraggeber:	WERKO HAUSKONZEPT GmbH STRASSBURGER RING 21 66482 ZWEIBRÜCKEN
Baustelle:	UNTERER SOMMERWALD WEG 26 66953 PIRMASENS FLURST. NR. 1459/16
Bauherr:	HEINRICH KIMMLE STIFTUNG IMMOBILIEN GmbH RODALBER STRASSE 152 66953 PIRMASENS
Planung:	ARCHITEKTURBÜRO SCHALLERSTRASSE 1 66953 PIRMASENS
Maßstab:	1 : 100
Bezeichnung:	ANSICHTEN
Datum:	04.12.2024
Gez.:	BRUNO T. BERGHAUSEN